

2014年
4月16日
新発売



女性頭髪治療の臨床データと、14年の頭髪研究を集結

女性のための スカルプD育毛剤 ついに誕生

アンファー スカルプD ポーテ スカルプエッセンス(薬用育毛剤)
内容量/120mL 価格/4,000円(税抜)/4,320円(税込)

販売チャネル:アンファーストア(<http://www.angfa-store.jp/>)一部ショッピングサイト/コールセンター/クリニック

オリジナルのエイジングケア商品を展開するアンファー株式会社(本社:東京都千代田区、代表取締役:三山熊裕)は、女性のためのエイジングケアシャンプー「スカルプD ポーテ」シリーズより、薬用育毛剤「アンファー スカルプD ポーテ スカルプエッセンス」を、4月16日(水)より新発売します。

女性の薄毛には、様々な要因が影響しています。女性ホルモンの低下や生活習慣の乱れ、加齢やストレスなどにより、頭皮環境が悪化し、髪の毛の生まれ変わりの周期(ヘアサイクル)が乱れ、細毛になりやすく、抜け毛が増えます。

「アンファー スカルプD ポーテ スカルプエッセンス」は、そんな女性の悩みに応えるため、女性頭髪治療の専門医との共同開発により誕生した「スカルプD ポーテ」シリーズ初の育毛剤です。有効成分や天然由来成分を豊富に配合しながら、継続して日々使用できるよう、べとつかない、サッパリとした使用感にもこだわった商品です。

発毛シグナルを増幅する「6-BAP」など4つの有効成分を配合

女性ホルモンの低下により、発毛に関与する『BMP』という因子も減少する事が知られています。『BMP』は、毛乳頭細胞でつくられ、毛母細胞に働きかけて発毛を促進する発毛シグナルです。この働きに着目し、『BMP』の産生を高め、発毛を促進する「6-ベンジルアミノプリン(6-BAP)」を有効成分として配合しています。そのほか、毛根の炎症を抑える「グリチルリチン酸2K」、毛根の血行を促進する「タマサキツツラフジアルカロイド」「酢酸トコフェロール」と、全部で4つの有効成分を配合し、発毛を促進し、抜けにくい髪を育てます。

ヘアサイクルに合わせた6種の天然由来成分配合

ヘアサイクルは、成長期・退行期・休止期に分かれています。毛は成長期に長くたく成長し、退行期へ移行すると成長が穏やかになり、休止期に完全に成長が止まって抜け落ちます。ヘアサイクルが正常であれば、5~7ヶ月の休止期後にまた成長期が始まりますが、女性の薄毛の場合、退行期・休止期が長くなって成長するべき毛髪の本数が減少し、また毛包の機能が衰えて細いまま退行期に入ってしまうことにより、毛髪全体の本数が減って細毛が増える傾向があることが明らかとなっています。そこで、休止期から成長期への移行を促す「タケノコ皮抽出液」や、成長期をサポートする成分などを配合。たく・強く・抜けにくい、ハリ・コシのある豊かな髪を育みます。

ハリ・コシのある髪へ導き、複数の頭皮の悩みにもアプローチ

白髪や頭皮のニオイ、かゆみや乾燥、日焼けなど育毛以外にも、女性の頭皮の複合的な悩みに対応するような天然由来成分を配合。さらに、「スカルプD ポーテ シャンプー&トリートメントパック」にも配合している『ヘアキープカプセル』配合で、髪のハリ・コシも即効的にUP。根本からふわっと立ち上がる様な髪へ導きます。

女性の薄毛メカニズムに着目

男性ホルモンに関連する酵素が原因の男性型脱毛症(AGA)と異なり、女性の薄毛の原因は一つではありません。長年の毛髪研究や、女性頭髪治療の臨床データから、女性の薄毛に、加齢による発毛機能の低下はもちろん、出産や更年期などのライフイベントによる女性ホルモン低下、急激なダイエットによる栄養不足、ヘアアレンジで髪を引っ張る負担、髪が長いことによる頭皮の蒸れなど、複数の要因が複雑に絡み合い、様々な薄毛症状として表れてくる事が明らかとなっています。このような複数の要因に着目したのが、「スカルプD ポーテ スカルプエッセンス」です。20種類の天然由来成分、4つの有効成分を厳選配合。様々な要因が絡み合う女性特有の薄毛にアプローチします。

I. 発毛シグナルを増幅する「6-BAP」など4つの有効成分を配合

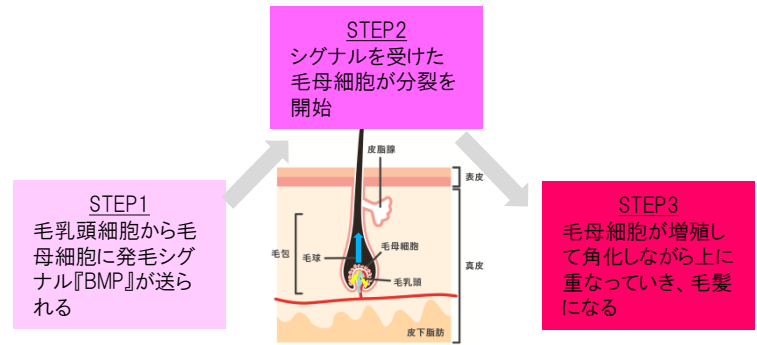
毛を生み出す組織「毛包」には、「毛母細胞」と「毛乳頭細胞」の2つの細胞が存在します。増殖して毛を形作っていく毛母細胞に、毛乳頭細胞が発毛シグナルを送ることが発毛のスイッチとなります。

その発毛のシグナルの1つが『BMP』で、加齢や更年期などで女性ホルモンが低下すると、ともに減少してしまうことが知られています。

そこで配合したのが、有効成分「6-ベンジルアミノプリン(6-BAP)」。

発毛シグナル『BMP』を増幅し、女性ホルモン低下によって引き起こされる薄毛にアプローチします。その他、毛根の炎症を抑え、頭皮をすこやかに保つ「グリチルリチン酸2K」、毛根の血行を促進させ、イキイキとした力強い髪を育む「タマサキツツラフジアルカロイド」、「酢酸トコフェロール」など、4つの有効成分を配合し、発毛を促進し、抜けにくい髪を育てます。

毛乳頭細胞から発毛シグナルを送るBMPの働き



発毛シグナル『BMP』は、女性ホルモンによって発現が促進され、女性ホルモン低下と共に、発毛シグナルの発現が弱まる。6-BAPは、毛乳頭細胞から毛母細胞へ送られる発毛シグナル『BMP』を増幅させる。

II. ヘアサイクルに合わせた6種の天然由来成分配合

発毛のスイッチが入ると、ヘアサイクルが回り始めます。男性型脱毛症(AGA)は、成長期が極端に短くなるのが特徴ですが、女性の薄毛では、毛の成長が停止する休止期が長くなります(右図)。加齢や物理的な負担などでヘアサイクルが乱れて休止期が延長すると、なかなか成長期に移行せずに、頭髪全体の本数が減少します。また毛包自体の機能も低下するため、成長期に入っても太く強い毛が育たず、細い毛のまま退行期・休止期に入ってしまう。

そんな女性の薄毛のヘアサイクルに着目し、6つの天然由来成分を配合。休止期の毛包に働きかけて成長期への移行を促す「タケノコ皮抽出液」、成長期のスタートを加速させる「ツボクサエキス」、細胞増殖作用により毛包を成熟させる「バンジロウ葉エキス」、毛包を大きくして太い毛を育てる「高純度化ニンジンエキス※」、退行期への移行を抑制して後期成長期にとどめる「ピロ葉エキス」、退行期へ移行してからの成長停止を穏やかにする「セイヨウハッカエキス」など、厳選された6つの天然由来成分を配合。太く、強く、抜けにくい髪を育てます。

※ニンジンエキス

女性の薄毛のヘアサイクルに着目



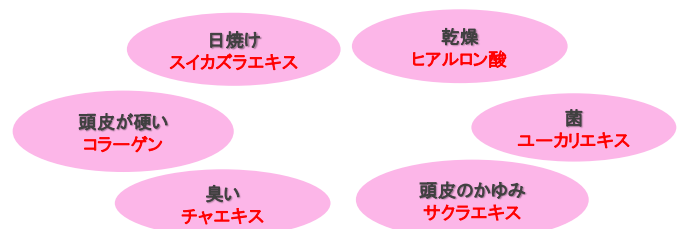
女性の薄毛の特徴は、上記図のように毛の成長が停止する休止期が長くなります。正常なヘアサイクルへと導くため、休止期をはじめ、各期へ働きかける厳選された6つの天然由来成分を配合しています。

III. ハリ・コシのある髪へ導き、複数の頭皮・髪の悩みにもアプローチ

「スカルプD ポーテ」共通の、『ヘアキープカプセル』を配合。セラミドカプセルに凝縮されたヘアケア成分が、即効的に髪のハリ・コシをUP。根本からふわっと立ち上がる毛髪へと導きます。

薄毛や抜け毛の他にも、女性の頭皮・髪の悩みは様々です。そこで、頭皮のニオイ、かゆみや乾燥など、複合的な悩みにアプローチする天然由来成分を配合しています。

様々な女性の頭皮へアプローチする天然由来成分



商品概要



女性頭髪治療の臨床データと、14年の頭髪研究を集結

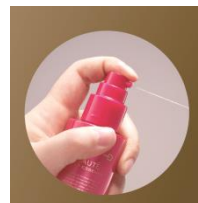
女性のための スカルプD育毛剤

アンファー スカルプD ボーテ

スカルプエッセンス

〈薬用育毛剤〉(医薬部外品)

- 発売日: 2014年4月16日(水)
- 販売: 専用ホームページ(<http://www.angfa-store.jp/>)
一部ショッピングサイト/コールセンター/クリニック
- 容量: 120mL(約1.5ヶ月分)
- 価格: 4,000円(税抜)、4,320円(税込)
- お客様からのお問合せ先:
アンファー 0120-722-002
営業時間: 午前9時~午後9時(年中無休)
アンファーストア(<http://www.angfa-store.jp/>)



- 朝晩1日2回使用。1回の使用につき、7~10回プッシュ
- 毛根に届きやすい直線ジェット式
- 精油をブレンドした、さわやかなシトラスローズの香り
- 石油系界面活性剤、シリコン、パラベン、フェノキシタノール、合成香料、合成着色料を使用しないピュアフリー処方

【効果・効能】

発毛促進、毛生促進、育毛、養毛、脱毛の予防、薄毛、ふけ、かゆみ、病後・産後の脱毛

【特徴成分】

有効成分:6-ベンジルアミノプリン(6-BAP)/グリチルリチン酸2K/酢酸トコフェロール/タマサキツツラフジアルカロイド

天然由来成分:タケノコ皮抽出液/バンジロウ葉エキス/ピワ葉エキス/ニンジンエキス/セイヨウハッカエキス/ツボクサエキス/ユーカリエキス/スイカズラエキス/エクトイン/ホップエキス/サクラ葉抽出液/茶乾留液/水解コラーゲン末/ヒアルロン酸Na-2/イガイグリコーゲン/海藻エキス-1/褐藻エキス-2/海藻エキス(1)/イリス根エキス/酵母エキス-1

I. 連用試験結果

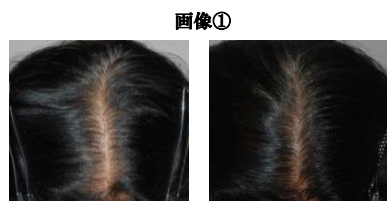
【参考:連用試験】

モニター朝晩3か月

「スカルプD ボーテ スカルプエッセンス」を使用。

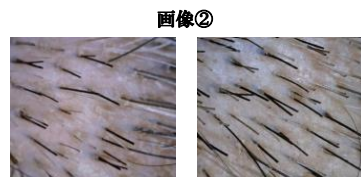
画像①:分け目が目立ちにくくなり、髪もツヤ感が向上

画像②:毛髪の密度・太さが向上



使用前

3ヶ月後

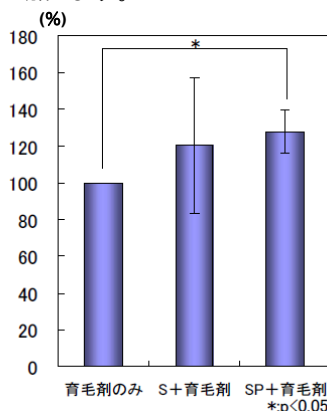


使用前

3ヶ月後

II. 「スカルプD ボーテ」との併用で、浸透率が120%に増加

「スカルプD ボーテ」シリーズのシャンプーとトリートメントパックとの併用で、育毛剤「スカルプエッセンス」の浸透率が、約120%に増加します。



薬用スカルプD ボーテ
シャンプー/トリートメントパック
¥3,612(税抜)/¥3,900(税込)

S+育毛剤:「スカルプD ボーテ 薬用シャンプー」で洗髪後、「スカルプエッセンス」を塗布
SP+育毛剤:「スカルプD ボーテ 薬用シャンプー」「スカルプD ボーテ 薬用トリートメントパック」を使用後、「スカルプエッセンス」を塗布

アンファー株式会社について

アンファー株式会社は、1987年の会社設立以来「ニッポンを若くする」をコンセプトに、皆さまの「いつまでも美しく、健やかに生きる」というエイジングケア・ライフスタイルの実現をめざすトータルエイジングケア・カンパニーです。多くの医師や臨床機関・研究機関との密接なリレーションを構築しながら、「スカルプD」をはじめ、医薬品や宅配冷凍ジュースサービス等、様々なエイジングケア商品の企画・研究開発および販売を行っております。

本リリースに記載しております税込価格は、消費税率8%に基づいています。