

アンファー“初”ヘアサロンで導入 女性用育毛剤「エストロジー」を全国の「TAYA」にて発売開始

2018年9月1日(土)より

アンファー株式会社(本社:東京都千代田区、代表取締役:三山 熊裕 以下「アンファー」)は、女性用育毛剤「スカルプD ポーテ エストロジー スカルプセラム」を2018年9月1日(土)より株式会社田谷(本社:東京都渋谷区、代表取締役社長:保科 匡邦)が運営する全国のヘアサロングループ「TAYA」にて発売いたしました。お客様の頭皮の悩み、ケアに関する要望に応えたいという両社の考えが合致し、当該商品の取扱いに至りました。また、アンファーとしてヘアサロンでの商品取扱いは今回が初めてとなります。

「スカルプD ポーテ エストロジー スカルプセラム」は、有効成分である女性ホルモン「エチニルエストラジオール」と、独自の保湿成分「ソイセラム^{※1}」を配合。育毛・発毛を促し、太く弾力のある女性も憧れる美髪へと導きます。さらに、「漆黒の髪」を育てるための頭皮環境を整える、3種^{※2}の黒髪ケア成分(保湿)も配合しました。

HAIR
TAYA



田谷は、コンセプトの異なる5つのブランド

「TAYA」「TAYA&CO.GINZA」「Capelli Punto N.Y.」「MICHEL DERVYN PARIS」「Shampoo」美容室を日本全国に120店舗以上直営し、プロ仕様のヘアケア商品を提供するリテールショップ「beautiful hair」も展開する美容界のリーディングカンパニーです。

1999年に、東証第2部に上場した後、2001年、美容業界で初めて東証第1部上場をはたしました。

全国の田谷の美容室は、ホームページ <https://tayanet.jp/>にて掲載されています。

アンファーは、19年前から現在に至るまで、頭髮専門医療機関で活躍するドクターと共同研究を重ね、国内外問わず毛髪に関する発表を行い、様々な賞を受賞いたしました。「トータルヘアケアブランド」として数多くの商品を発売してきたスカルプDは、シャンプーや育毛剤など髪へのケア、育毛、抜け毛の予防というカテゴリに加え「発毛」というカテゴリが追加され、「予防」「育毛」「発毛」を網羅したことにより、お客様の悩みの深度に合わせた最適な手段を提供し、お客様一人ひとりのミライをポジティブに変えていくことを実現したいと考えております。

スカルプD ポーテ エストロジー スカルプセラム 〈薬用育毛剤〉

販売名:SDB薬用セラムSL1

7,223円(税抜) 7,800円(税込) 80mL 医薬部外品

～いくつになっても 自信ある美しい黒髪へ～

女性ホルモン「エチニルエストラジオール」配合の

濃厚^{※3}プレミアム育毛剤で芯から強く抜けにくい髪へ



【商品特長】

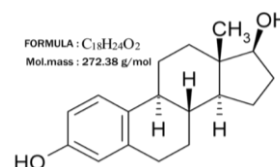
Point1

有効成分

◇毛根から「強い髪」を育む

女性の「髪之美しさ」に欠かすことのできない女性ホルモン「エチニルエストラジオール」を配合。女性ホルモンを頭皮^{※4}に補充し、育毛・発毛を促進。抜けにくい美髪を育みます。さらに、ヒノキチオール、グリチルリチン酸ジカリウムの2種の有効成分を配合。

エチニルエストラジオールは女性ホルモンの一種で、育毛剤の有効成分として認められています。



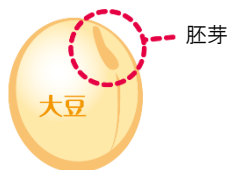
Point2

独自成分

◇太く、弾力・ツヤのある美髪へ導く

独自成分「ソイセラム^{※1}」を、スカルプD ポーテシリーズ最高濃度配合。頭皮の環境を整え、ハリコシはもちろん、太く弾力のある女性も憧れる美髪へと導きます。

「ソイセラム^{※1}」は大豆由来の大豆イソフラボンを高効率に抽出した成分です。



「ソイセラム^{※1}」独自抽出工程のポイント

Point1 胚芽部分を多く使用した豆乳を乳酸菌で発酵させたものを使用しています。

胚芽は大豆のわずか約 2%しかありませんが、この部分にはイソフラボンが豊富に含まれています。

Point2 「ソイセラム」は独自の工程で 24 時間じっくり発酵させることで、

大豆に含まれる糖分やタンパク質が、頭皮や髪に良いとされるアミノ酸や乳酸に変換されます。

Point3

黒髪ケア

◇天使の輪が際立つ「漆黒の髪」へ

3種^{※2}の黒髪ケア成分(保湿)を配合。

光り輝く「漆黒の髪」を育てる頭皮環境へと導きます。



アンタバ抽出液



米抽出物加水分解液V



パウダルコ樹皮エキス

Point4

香り

◇美しく咲き誇るローズのように、愛らしく魅力あふれる香り



ローズ



ジャスミン

フレッシュでナチュラル感のあるローズにジャスミンを加え、高級感のあるローズの香りでもリラックス感を演出します。

【使用方法】

- 朝晩 1日2回を目安に、4~5プッシュ
- 朝はスタイリングの前、夜は洗髪後のタオルドライした後に使用してください



※1 豆乳発酵液 ※2 アシタバ抽出液、米抽出物加水分解液V、パウダラルコ樹皮エキス ※3 豆乳発酵液を最高濃度配合(当社比) ※4 角質層

アンファー株式会社について

アンファー株式会社は、1987年に会社設立。「予防医学」をタグラインに掲げ、“「いつまでも美しく、健やかに生きる」というエイジングケア・ライフスタイルの実現を支援すること。”という企業理念のもと、すべての人々に「美」と「健康」の提供を目指すトータルエイジングケア・カンパニーです。多くの医師や臨床機関・研究機関との密接なリレーションを構築しながら、「スカルプD」シリーズをはじめ、化粧品、食品等、様々なエイジングケア商品・サービスの企画・研究開発および販売を行っております。

【報道関係者お問合わせ先】

アンファー株式会社 広報課
TEL:03-3213-8882 FAX:03-3215-6155
Email:pr1@angfa.jp

【お客様からのお問合わせ先】

アンファー株式会社
〒100-7026 東京都千代田区丸の内2-7-2 JPタワー26F
TEL:0120-722-002 [営業時間:午前9時~午後9時(年中無休)]