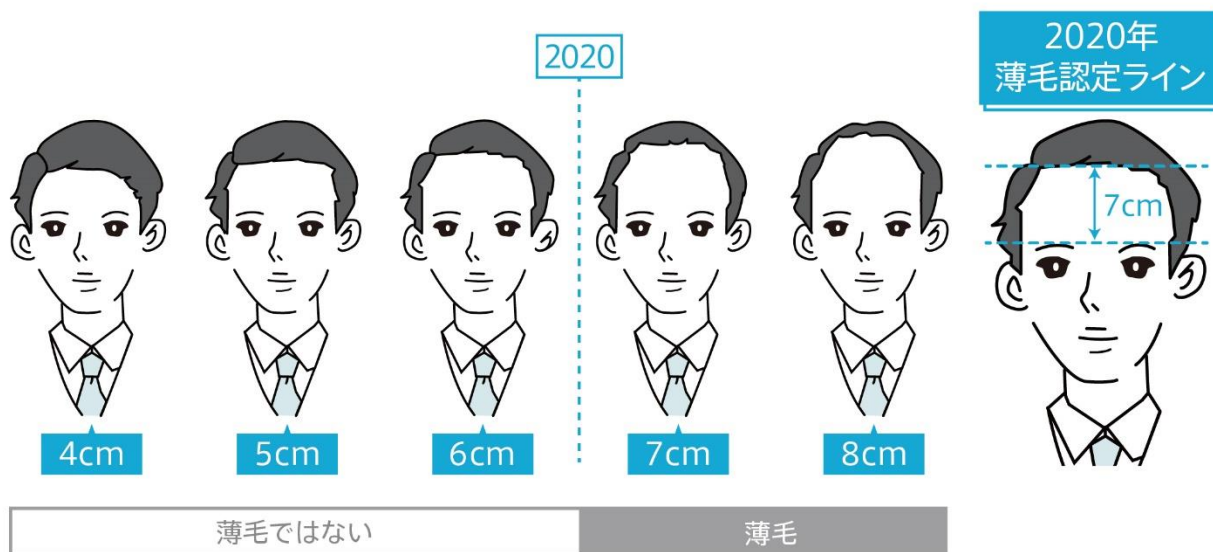


10月20日（火）は頭髪の日

【薄毛の境界線】今年も“眉上7cm”

薄毛に最も厳しい県は「栃木県」、最も寛容な県は「秋田県」！

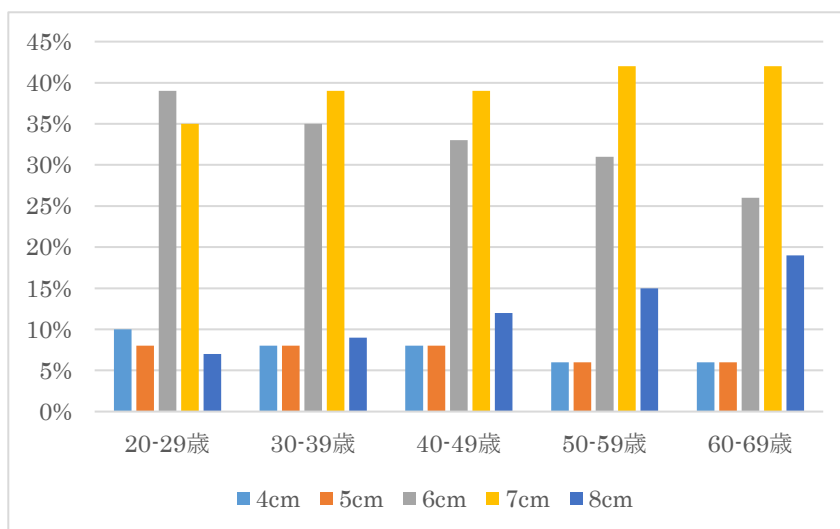
アンファー株式会社(本社:東京都千代田区、代表取締役社長:叶屋宏一 以下「アンファー」)は、47都道府県各100人、合計4,700人(男女比50:50、20歳代～60歳代各10人)を対象に、頭髪事情に関する全国調査を2014年より実施しています。その結果、2020年の薄毛の境界線は、眉上7cmという結果になりました。



・2020年版の「薄毛の境界線」は7cm！

「薄毛の基準はおでこの広さ何cmからだと思いますか？」という質問で、上記イラストを見せながら眉毛の上から生え際まで4cm～8cmの範囲で薄毛であると感じるおでこの広さ(cm)を4,700名に回答してもらったところ、「4cm」や「5cm」で薄毛であると回答した人は16%、薄毛と感じるのは「7cm」と回答した人が40%と最も多い結果となりました。ただ、年齢が下がるほど薄毛ラインが厳しくなり、20代は「6cm」が39%と「7cm」の35%よりも多い数値になりました。

■薄毛の境界線(年代別割合)



・薄毛に厳しい県No. 1は「栃木県」、薄毛に寛容な県はNo. 1は「秋田県」

この調査は、47都道府県で実施しており、全国平均の7cmよりも薄毛ラインが厳しいとされる4～6cmを選んだ人数の合計値が最も多い県を、薄毛に厳しい県No.1とし、最も少ない県を薄毛に寛容な県としました。

その結果、栃木県が4～6cmの合計が60名と最も薄毛に厳しい県になり、4～6cmの合計が40名の秋田県が最も薄毛に寛容な県になりました。

■薄毛に厳しい県ベスト3

	4cm	5cm	6cm	合計
栃木県	14	9	37	60
福井県	7	11	40	58
福岡県	13	11	33	57

■薄毛に寛容な県ベスト3

	4cm	5cm	6cm	合計
秋田県	7	8	25	40
広島県	8	9	24	41
大分県	2	4	35	41

[アンファー株式会社について](#)

アンファー株式会社は、1987年に会社設立。「予防医学」をタグラインに掲げ、“「いつまでも美しく、健やかに生きる」というエイジングケア・ライフスタイルの実現を目指す”トータルヘルスケア・カンパニーです。多くの医師や臨床機関・研究機関との密接なリレーションを構築しながら、「スカルプD」シリーズをはじめ、化粧品、食品等、様々なエイジングケア商品・サービスの企画・研究開発および販売を行っております。2019年4月10日より、“Dクリニックグループ”※に参画しました。

※Dクリニックグループは、「医学」を背景として、共通の目的と理念を実現するために、企業、クリニック、NPO法人団体等により発足したグループです。

【報道関係者お問合わせ先】

アンファー株式会社 PR課
TEL:03-3213-8882 FAX:03-3215-6155
Email:pr1@angfa.jp

【お客様からお問合わせ先】

アンファー株式会社
〒100-7026 東京都千代田区丸の内2-7-2 JPタワー26F
TEL:0120-722-002 [営業時間:午前9時～午後9時(年中無休)]